

# DIPLÔME INTER-UNIVERSITAIRE

ACCESSIBLE EN  
FORMATION CONTINUE



# IMAGERIE DIGESTIVE

## Contact

Stéphanie REMAITRE  
stephanie.remaître@univ-angers.fr  
02 41 73 58 05

## Responsable de la formation

Pr Christophe AUBÉ  
Service Imagerie Radiologie  
CHU Angers  
Tél. : 02 41 35 42 81

## Adresse web

[www.univ-angers.fr/fcsante](http://www.univ-angers.fr/fcsante)



Formation à distance

## Présentation

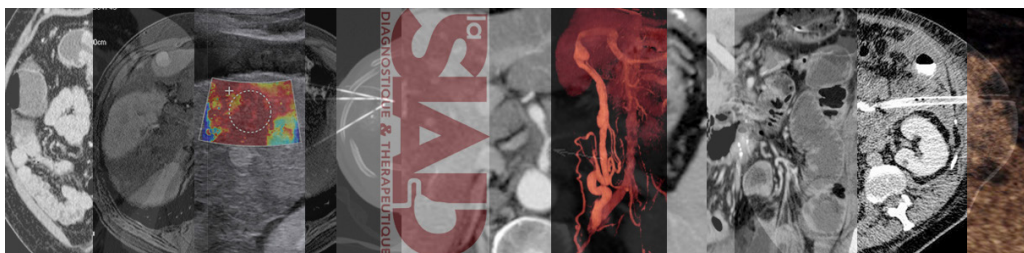
Cet enseignement a pour but l'acquisition d'une surspécialisation en imagerie digestive. Il se compose de 8 modules d'imagerie diagnostique et d'un module d'imagerie interventionnelle. L'enseignement est diffusé uniquement en ligne. Il se compose de cours enregistrés, accompagnés de cas cliniques assurant un contrôle continu. Contrôle continu et examen final se déroulent également en ligne. L'enseignement est réalisé par des intervenants spécialisés en imagerie digestive provenant de multiples universités et institutions françaises. Des forums permettent la communication avec les intervenants et l'ingénieur pédagogiques qui assure le bon déroulement du DIU. Une journée annuelle en présentielle est destinée à favoriser le contact entre les étudiants et à échanger librement sur les pratiques autour de dossiers de la pratique quotidienne.

## Objectifs

- Mise au point des connaissances concernant l'imagerie abdominale et digestive diagnostique
- Acquisition des stratégies et hiérarchisations des différentes méthodes d'imagerie dans les situations cliniques pratiques

## Public visé

- Médecin radiologue thésé
- Interne en radiologie après 6 semestres validés



FACULTÉ  
DE SANTÉ

UNIVERSITÉ D'ANGERS



Mise à jour | Mai 2021 | Impression service reprographie UA

28 rue Roger Amsler | CS 74521 | 49045 Angers  
Cedex 01 | Tél. 02 41 73 58 00  
fcsante@contact.univ-angers.fr

## — Programme

### Enseignement en ligne

Cours : 60 à 70 cours en ligne sur 2 ans

Modules cliniques :

- Foie et voies biliaires
- Pancréas
- Péritoine, rate, pathologie pariétale
- Oncologie, urgence et pathologie traumatique
- Tube digestif
- Radiologie interventionnelle

### Journée présentielle

Une session d'une journée de dossiers cliniques par an à Paris. Obligatoire pour tous les inscrits à l'exception de ceux ne résidant pas en France métropolitaine.

## — À noter

### Organisation de la formation :

- Durée : 2 ans
- Calendrier : sept mois actifs par an, de novembre à mai
- Lieux de la formation : à distance + une journée en présentiel à Paris par an
- Validation : Contrôles continus en ligne sous forme de dossiers avec QCM. Cette évaluation compte pour 30% de la note finale. Un examen final en ligne sous forme de 8 dossiers QCM. Cette évaluation compte pour 70% de la note finale.

### Modalités pratiques :

- Candidature : candidature en ligne jusqu'au 15 septembre
- Inscription : Inscription en 1<sup>ère</sup> année tous les deux ans avant le 30 octobre
- Début de la formation : novembre
- Nombre d'inscrits : 100 étudiants par cycle de deux ans
- Coût de la formation par année universitaire : formation initiale 500 euros (+ droits universitaires), formation individuelle 600 euros (+ droits universitaires), formation financée 700 euros (+ droits universitaires).

Visitez notre site



**FACULTÉ  
DE SANTÉ**

UNIVERSITÉ D'ANGERS

28 rue Roger Amsler | CS 74521 | 49045 Angers  
Cedex 01 | Tél. 02 41 73 58 00  
fcsante@contact.univ-angers.fr