

DIPLÔME D'ÉTAT

ACCESSIBLE EN
FORMATION CONTINUE



Lieu de la formation

Angers

Chiffres clés

Taux d'obtention : 100% (2020/2022)

Taux de satisfaction : 94% (2020/2022)

Contact

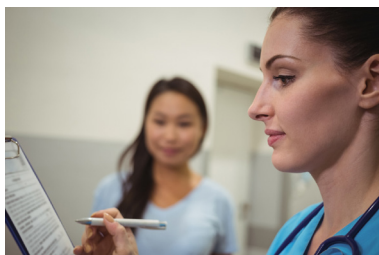
Sandy CAHEN

02 41 73 58 76

sandy.cahen@univ-angers.fr

Adresse web

www.univ-angers.fr/fcsante



5 MENTIONS : PATHOLOGIES CHRONIQUES - ONCOLOGIE
- MALADIES RÉNALES - SANTÉ MENTALE ET PSYCHIATRIE
- URGENCES

INFIRMIER EN PRATIQUE AVANCÉE (SUR 2 ANS)

— Présentation

L'université d'Angers organise une formation spécifique en pratique avancée de deux ans reconnue au grade de master destinée aux professionnels de santé titulaire d'un diplôme d'État d'infirmier. Elle est construite en collaboration avec les établissements de santé et les secteurs extra-hospitaliers.

— Objectifs

Cette formation a pour objectif l'acquisition de connaissances et de compétences nécessaires à l'exercice infirmier en pratique avancée ainsi que la maîtrise des attendus pédagogiques correspondant au grade universitaire délivré.

- Favoriser l'autonomie pour la pratique clinique
- Améliorer les parcours de santé dans le cadre d'un travail en équipe pluridisciplinaire
- Apporter une réponse aux enjeux de santé publique

— Public visé

- Être titulaire d'un diplôme d'État d'infirmier (cette formation autorise la poursuite de l'exercice professionnel)



**FACULTÉ
DE SANTÉ**

UNIVERSITÉ D'ANGERS



Mise à jour | Janvier 2024 | Impression service reprographie UA

28 rue Roger Amsler | CS 74521 | 49045 Angers
Cedex 01 | Tél. 02 41 73 58 00
fcsante@contact.univ-angers.fr

— Programme

La formation est organisée autour d'une première année de tronc commun permettant de poser les bases de l'exercice infirmier en pratique avancée. La deuxième année est centrée sur les enseignements en lien avec la mention choisie. Elle est structurée en quatre semestres validés par l'obtention de 120 crédits européens. Elle comprend des enseignements théoriques, méthodologiques, appliqués, pratiques, cliniques en intégrant la simulation en santé, une formation à la recherche ainsi que des temps de stages.

Année 1

(1er semestre)

- UE - Clinique (15 ECTS)
- UE - Sciences infirmières et pratique avancée (6 ECTS)
- UE - Responsabilité, éthique, législation, déontologie (3 ECTS)
- UE - Langue vivante (3 ECTS)
- UE - Méthodes de travail (3 ECTS)

(2ème semestre)

- UE - Clinique (6 ECTS)
- UE - Formation à l'analyse des pratiques professionnelles (6 ECTS)
- UE - Santé publique (6 ECTS)
- UE - Recherche (6 ECTS)
- UE - Stage : 2 mois (6 ECTS)

Année 2

(3ème semestre)

- 2 UE communes à l'ensemble des mentions (6 ECTS) :
 - UE - Recherche (3 ECTS)
 - UE - Langue vivante (3 ECTS)
- 3 UE spécifiques à la mention choisie (24 ECTS) :
 - Pathologies chroniques stabilisées, prévention et polyopathologies courantes en soins primaires
 - Oncologie et hémato-oncologie
 - Maladie rénale chronique, dialyse et transplantation rénale
 - Santé mentale et psychiatrie
 - Urgences
- UE - Bases fondamentales (6 ECTS)
- UE - Clinique (14 ECTS)
- UE - Parcours de santé (4 ECTS)

(4ème semestre)

- UE - Stage : 4 mois (24 ECTS)
- UE - Mémoire : (6 ECTS)

— À noter

Organisation de la formation :

— Durée : Formation hybride (présentielle et distancielle)

- **1^{ère} année** : 287h d'enseignement en présentiel (8 sessions de 5 jours + 1 jour) + 280h d'enseignement à distance (40 jours). 280h de stage (2 mois). Le nombre d'heures de travail personnel est estimé à 20h hebdomadaires en moyenne.

- **2^{ème} année** : De 126h à 196h d'enseignement en présentiel selon la mention choisie. Au moins 50h d'enseignement à distance pour chacune des mentions. 560h de stage (4 mois). Le nombre d'heures de travail personnel est estimé à 20 heures hebdomadaires en moyenne.

Possibilité d'obtenir l'attestation en éducation thérapeutique (40h) en option.

— Calendrier : de septembre 2024 à juin 2026

— Lieu de formation : En présentiel à la Faculté de Santé de l'Université d'Angers la première année

- Mention Pathologie chroniques : Angers
- Mention Urgences : Inter-région Grand Ouest
- Mention Oncologie : Angers
- Mention Maladies Rénales : Grand Ouest, Nouvelle Aquitaine
- Mention Santé mentale et psychiatrie : Tours/Angers

— Responsables pédagogiques : la formation est co-animée par des universitaires et des professionnels paramédicaux.

- Béatrice BOUVARD, Professeure à l'Université d'Angers, Praticien Hospitalier en rhumatologie au CHU d'Angers.
- Christian LAVIGNE, Praticien Hospitalier en médecine interne au CHU d'Angers.
- Stéphanie LEMASSON, Infirmière en Pratique Avancée, PCS en gériatrie filière mémoire Centre Hospitalier du Mans.
- Laurent POIROUX, Infirmier PhD, Maître de conférence associé, Faculté de santé d'Angers.

Modalités pratiques :

— Pré-réquis : Maîtrise de l'outil informatique, d'internet et des logiciels de bureautique (posséder son propre ordinateur portable).

— La candidature doit être déposée en ligne sur le site internet de l'Université d'Angers du 19 février au 14 avril 2024. (prévoir un CV, une lettre de motivation précisant votre préférence entre les 5 mentions, pièce d'identité, diplôme principal et attestation ETP si obtenu). En cas de demande de validation par les acquis pédagogiques et professionnels (VAPP), le dossier de demande est joint.

— Sélection : le recrutement est effectué après examen du dossier et entretien (mai-juin).

— Nombre d'inscrits : groupe de 25 personnes maximum

— Validation : présence active aux sessions / contrôle continu à chaque Unité d'Enseignement (UE) / rédaction et soutenance d'un mémoire / évaluation des stages

— Coût de la formation : 10 400 € (5 100 € la 1^{ère} année & 5 300 € la 2^{ème} année) + droits universitaires

Visitez notre site



Formation éligible au CPF (code CPF pour mention «pathologies chroniques» : 238 703, «oncologie» : 238 704, «maladie rénale» : 238 705, «santé mentale» : en cours de création).



**FACULTÉ
DE SANTÉ**

UNIVERSITÉ D'ANGERS

28 rue Roger Amsler | CS 74521 | 49045 Angers
Cedex 01 | Tél. 02 41 73 58 00
fcsante@contact.univ-angers.fr