

DIPLÔME INTER-UNIVERSITAIRE

ACCESSIBLE EN
FORMATION CONTINUE 

Lieux de la formation

Angers, Brest, St Etienne

Taux obtention 2023 : 82 % de réussite

Contact

Clémence MONTLOIN
Tél : 02 41 73 58 84
clemence.montloin@univ-angers.fr

Responsables de la formation

Pr Pierre-Marie ROY
Coordonnateur
Université d'Angers
pierre-marie.roy@univ-angers.fr

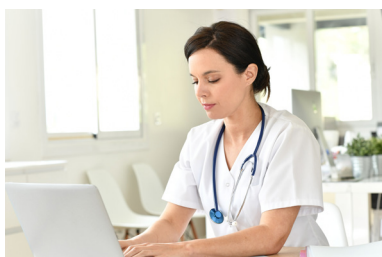
Dr Silvy LAPORTE
Université de Saint-Etienne
silvy.laporte@chu-st-etienne.fr

Dr Francis COUTURAUD
Université de Brest
francis.couturaud@chu-brest.fr

Laurent POIROUX
Maître de conférence en soins infirmiers
laurent.poiroux@univ-angers.fr

Adresse web

www.univ-angers.fr/fcsante



Partenaires



Formation à distance



**FACULTÉ
DE SANTÉ**
UNIVERSITÉ D'ANGERS

PRATIQUE DE LA RECHERCHE CLINIQUE (PRATIC)

— Présentation

La recherche clinique concerne aujourd'hui l'ensemble des acteurs de la santé et dépasse notablement le monde hospitalo-universitaire des médecins-enseignants-chercheurs. Elle nécessite cependant des connaissances et des compétences pratiques spécifiques.

L'objectif de ce DIU de formation pratique de la Recherche Clinique est ainsi de permettre d'acquérir les connaissances et les compétences en recherche clinique pour mener à bien un projet personnel, en particulier pour être investigateur (avec l'obtention du certificat de Bonnes Pratiques Cliniques), pour encadrer, élaborer, conduire et/ou valoriser un projet de recherche clinique.

Afin de s'adapter le plus possible aux contraintes de chacun, l'enseignement est réalisé principalement par des séances de e-learning consultables à tout moment auxquelles s'associent quelques séances de classes virtuelles, des ateliers pratiques interactifs organisés localement et un accompagnement de chaque participant sur un projet de recherche.

— Objectifs

Les objectifs généraux du D.I.U. PRaTiC sont de permettre aux participants, à l'issue de la formation, de partager une culture commune à tous les acteurs de la recherche clinique et de mener à terme un projet personnel en recherche clinique. Plus spécifiquement, le DIU vise à permettre aux participants de :

- Savoir et comprendre le raisonnement scientifique et les principes méthodologiques en recherche clinique
- Appréhender les différents types d'études cliniques
- Savoir et comprendre les principes éthiques de la recherche clinique
- Connaître les conditions réglementaires et législatives de la recherche clinique en France
- Participer en tant qu'investigateur associé ou investigateur principal à une étude académique ou industrielle
- Savoir conduire, accompagner et valoriser sa recherche clinique
- Appréhender la recherche dans des situations spécifiques
- Acquérir un savoir faire pratique correspondant aux besoins et souhaits de l'apprenant

— Public visé

- Internes, Docteurs-Junior et Docteurs en Médecine
- Internes et Docteurs en Pharmacie
- Sages-Femmes, psychologues
- Infirmiers, Kinésithérapeutes
- Autres auxiliaires médicaux

Autres professionnels de santé intéressés par la recherche clinique sur appréciation de la commission de recrutement de l'Université concernée

Mise à jour | Octobre 2024 | Impression service reprographie UA

28 rue Roger Amsler | CS 74521 | 49045 Angers
Cedex 01 | Tél. 02 41 73 58 00
fcsante@contact.univ-angers.fr

— Programme

Module 1 : Raisonnement scientifique et principes méthodologiques

(12,25h : e-Learning 8,25h - classe virtuelle 4h)

Bases du raisonnement scientifique et de la médecine basée sur des preuves; Les différents types d'études et leur analyse (études pharmacoépidémiologiques, thérapeutiques, diagnostiques, d'intervention sur les pratiques; études de supériorité et de non-infériorité; élaboration et validation d'un score; études qualitatives et études médico-économiques).

Module 2 : Principes éthiques et réglementaires de la Recherche Clinique en France

(8h : e-Learning 6h - classe virtuelle 2h)

Qualification des études; Comité de Protection des Personnes et comité d'éthique; Loi informatique et liberté; comités de surveillance; démarches administratives; règles de publication

Module 3 : Etre investigateur en pratique

(6,5h : e-Learning 4,5h - classe virtuelle 2h)

Rôles et responsabilités de l'investigateur et des autres acteurs de la recherche; conditions pratiques et financières, faisabilité; impact personnel et collectif; encadrement pratique et valorisation

Module 4 : Elaborer un travail de recherche clinique

(8,75h : e-Learning 6,75h - classe virtuelle 2h)

Analyser la bibliographie, formaliser la question de recherche, les objectifs et leurs critères de jugement ; le nombre de personnes à inclure ; les éléments de faisabilité financière et pratique ; rédaction des formulaires ; trouver de l'aide.

Module 5 : Conduire et valoriser

(9,5h : e-Learning 7,5h - classe virtuelle 2h)

Mise en place, accompagnement, adaptation; gestion de la fin de l'étude; les résultats et leur interprétation ; informer les acteurs, communiquer à un congrès et rédiger un article scientifique.

Module 6 : Recherche en situation spécifique

(e-Learning 9h - choix de 5 obligatoires, les autres facultatif)

Recherche en situation d'urgence, pédiatrie, soins primaires, hôpital général; chez les personnes en situation de protection, les femmes enceintes, les volontaires sains; sur des bases de données existantes et sur échantillons biologiques.

Module 7 : Ateliers pratiques

(42h : la participation obligatoire à 4 ateliers sur les 12 est exigée)

La liste des ateliers est définie annuellement dans chaque université participante en fonction des besoins pressentis des personnes inscrites localement au DIU.

Module 8 : Projet personnel

(17,25h : 1 Atelier pratique en présentiel ou travail collaboratif 7h - atelier pratique en présentiel ou travail collaboratif 3,25h - 2 demi-journées aux présentations 7h)

Définition du projet ; Accompagnement personnalisé par un tuteur local; Présentation de l'aboutissement du projet et participation à l'analyse critique des autres projets lors de la session de validation du DIU

— À noter

Organisation de la formation :

- Durée : 113,25 heures. **E-learning** : 45,25 heures obligatoires / **Classes virtuelles** : 12 heures obligatoires / **Présentiel** : 49 heures / **Examens** : 7 heures
- Calendrier : octobre 2024 à octobre 2025
- Lieux de formation : Angers, Brest et St Etienne
- Intervenants : Médecins, Pharmaciens, Biostatisticiens, Data-managers, Psychologues, Attachés et techniciens de recherche...
- Validation : suivi des e-learning avec réponses correctes aux questions de fin de chaque séance, soutenance lors d'un examen oral avec présentation du travail personnel

Modalités pratiques :

- Contact auprès de Clémence MONTLOIN (clemence.montloin@univ-angers.fr) pour toute demande d'informations.
- Candidature en ligne sur le site de l'Université d'Angers du 17 mai au 18 août 2024 (CV et lettre de motivation avec présentation succincte du projet de recherche personnel).
- Début de la formation : octobre
- Nombre d'inscrits : 20 maximum par Université
- Coût de la formation : Formation couplée avec un master II Recherche : 300 € (+ droits universitaires)
Formation continue : 1500 € (+ droits universitaires)
Formation initiale : 800 € (+ droits universitaires)



**FACULTÉ
DE SANTÉ**

UNIVERSITÉ D'ANGERS

28 rue Roger Amsler | CS 74521 | 49045 Angers
Cedex 01 | Tél. 02 41 73 58 00
fcsante@contact.univ-angers.fr